

S型 直通单向阀 S Series Check Valve

型号说明 Model Code

S06 1/1
1 2 3 4

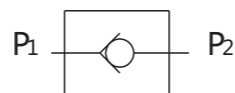
- 1.系列代号：S型直通单向阀
- 2.公称通径：06、08、10、15、20、25、30
- 3.开启压力：0=不装弹簧、1=0.05 MPa、2=0.15 MPa、3=0.3 MPa、5=0.5 MPa
- 4.连接螺纹：1-公制螺纹、2-英制螺纹

- 1.Series Code:S series straight check valve
- 2.Nominal Diameter:06、08、10、15、20、25、30
- 3.Cracking Pressure:0=without spring、1=0.05 MPa、2=0.15 MPa、3=0.3 MPa、5=0.5 MPa
- 4.Joint thread:1=metric thread 2=BSP thread

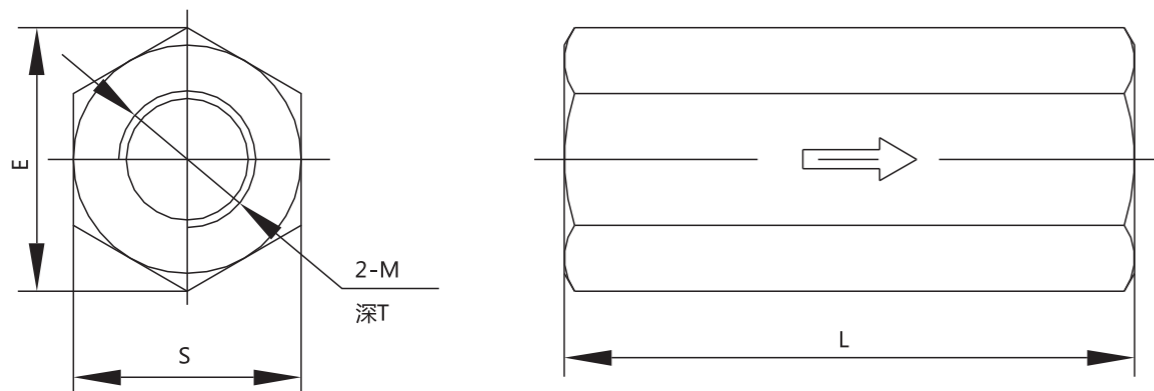
技术参数 Technical Specifications

工作压力：31.5MPa Working pressure:31.5MPa
 温度范围：-30~+80°C Temperature range:-30~+80°C
 粘度范围：2.8~500mm/s Viscosity range：2.8~500mm/s
 工作介质：液压油 Applicable Medium：Hydraulic Oil
 阀体材料：45# Valve body material：45#
 表面处理：蓝白三价铬 Surface treatment：Silver zinc plated

图形符号 Hydraulic Schematic



外形尺寸 Overall Dimension



通径 Nominal Diameter	型号 Model	尺寸 Size (mm)				
		L	E	S	T	M
06	S06 *1	58	22	19	12	M14×1.5
	S06 *2					G 1/4"
08	S08 *1	58	28	24	12	M18×1.5
	S08 *2					G 3/8"
10	S10 *1	72	34.5	30	14	M22×1.5
	S10 *2					G 1/2"
15	S15 *1	85	41.5	36	16	M27×2
	S15 *2					G 3/4"
20	S20 *1	98	53	46	18	M33×2
	S20 *2					G 1"
25	S25 *1	120	69	60	20	M42×2
	S25 *2					G 1 1/4"
30	S30 *1	132	75	65	22	M48×2
	S30 *2					G 1 1/2"

A型及DIF型 直通单向阀 A、DIF Series Check Valve

型号说明 Model Code

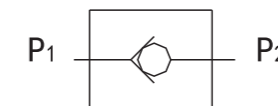
DIF - L * H * A - H * * L
1 2 3 4 5 1 4 5 3 2

- 1.系列代号：直通单向阀
 - 2.连接方式：L—螺纹
 - 3.公称通径：10、20、32 mm
 - 4.公称压力：H—32 MPa
 - 5.开启压力：a = 0.04~0.1 MPa b = 0.2~0.4 MPa
- 1.Series Code:straight check valve
 - 2.Connection：L-thread join
 - 3.Nominal Diameter：10、20、32 mm
 - 4.Nominal Pressure：H—32 MPa
 - 5.Cracking Pressure：a = 0.04~0.1 MPa b = 0.2~0.4 MPa

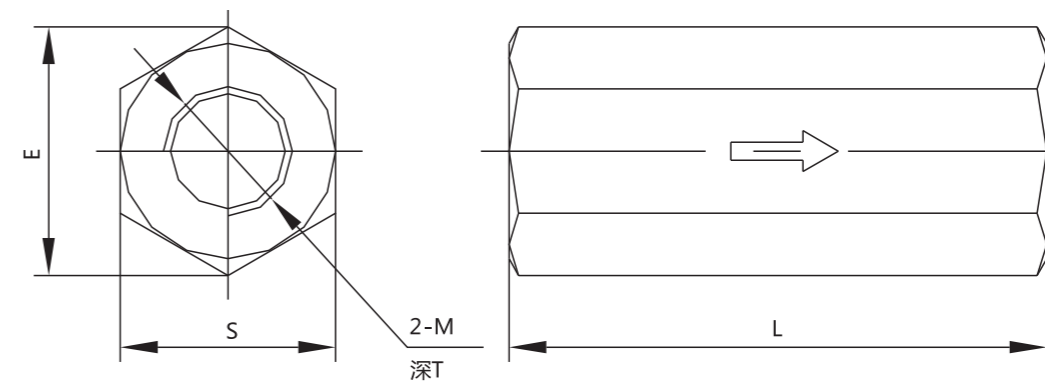
技术参数 Technical Specifications

阀体材料：45#
 表面处理：蓝白三价铬
 Valve body material：45#
 Surface treatment：Silver zinc plated

图形符号 Hydraulic Schematic



外形尺寸 Overall Dimension



公称通径Nominal Diameter		型号 Model	尺寸 Size (mm)				
毫米mm	英寸Inch		L	E	S	T	M
10	3/8"	DIF-L10H*	76	31.2	27	15	M18×1.5
		A-H*10L	82	37.3	34	18	M22×1.5
20	3/4"	DIF-L20H*	102	47.3	41	20	M27×2
		A-H*20L	106	53.1	46	22	M33×2
32	1 3/4"	DIF-L32H*	140	72.8	63	25	M42×2
		A-H*32L	128	74.9	65	24	M48×2